

Investitor:

OPĆINA POSEDARJE

TRG MARTINA POSEDARSKOG 1,

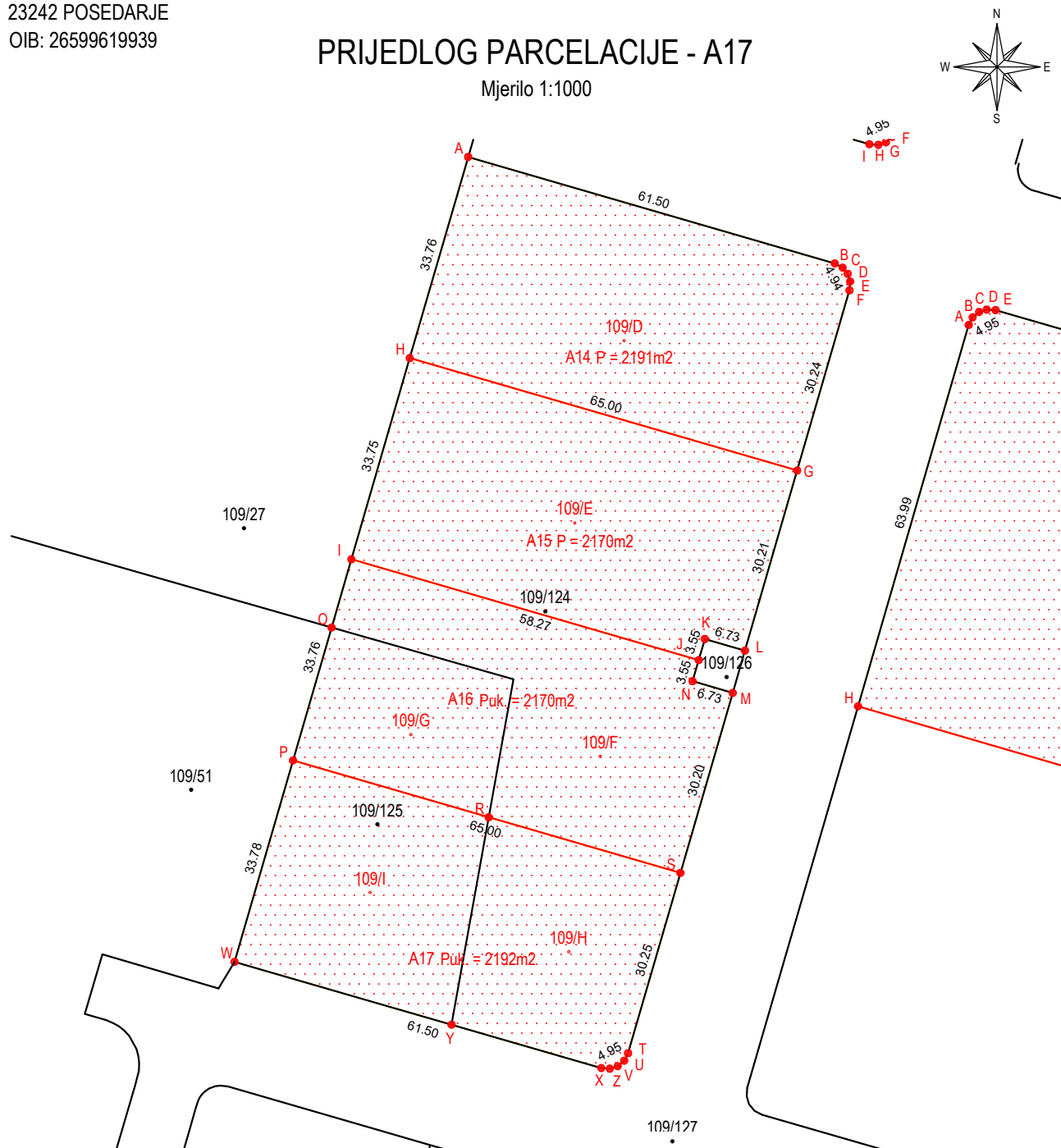
23242 POSEDARJE

OIB: 26599619939

Katastarska općina: SLIVNICA

PRIJEDLOG PARCELACIJE - A17

Mjerilo 1:1000



LEGENDA:

- Granica katastarske čestice
- Prijedlog parcelacije



A17 - Lik P, R, S, T, U, V, Z, X, Y, W. Ukupne površine 2192 m².
 Dio k.č. 109/124 (k.o. Slivnica) od 1023 m²
 i dio k.č. 109/125 (k.o. Slivnica) od 1169 m².

Izradio/la:

Luka Basa, mag. ing. geod. et geoinf.
 Zadar, 28.11.2022.

Luka Basa
 mag.ing.geod. et geoinf.

Ovlašteni inženjer geodezije:

GEO NODE d.o.o.
 Zadar



Odgovorna osoba za obavljanje stručnih
 geodetskih poslova:

Luka Basa, mag. ing. geod. et geoinf.